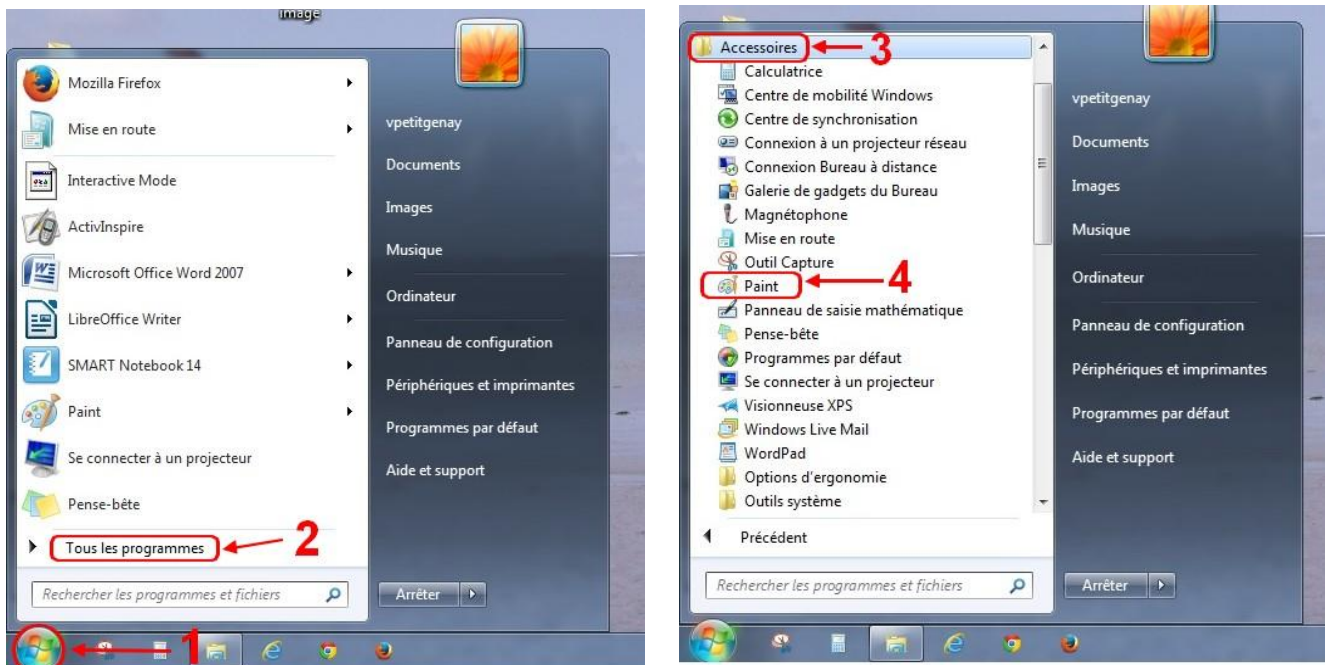


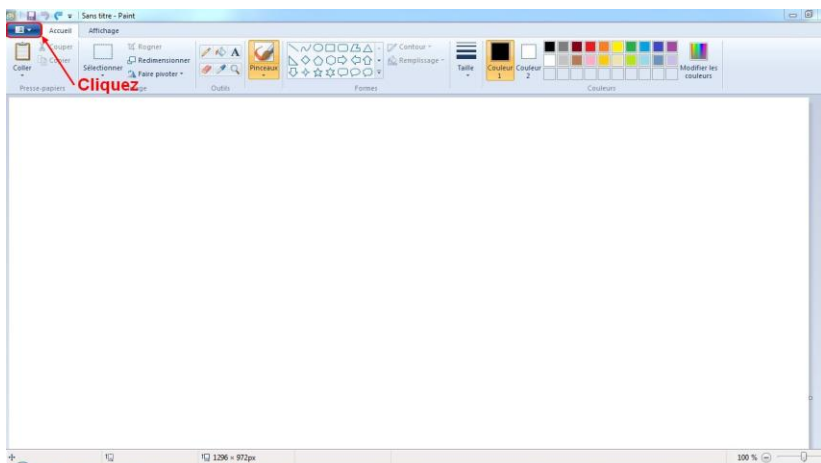
Réduire une image avec Paint

A-Lancer le logiciel « paint »

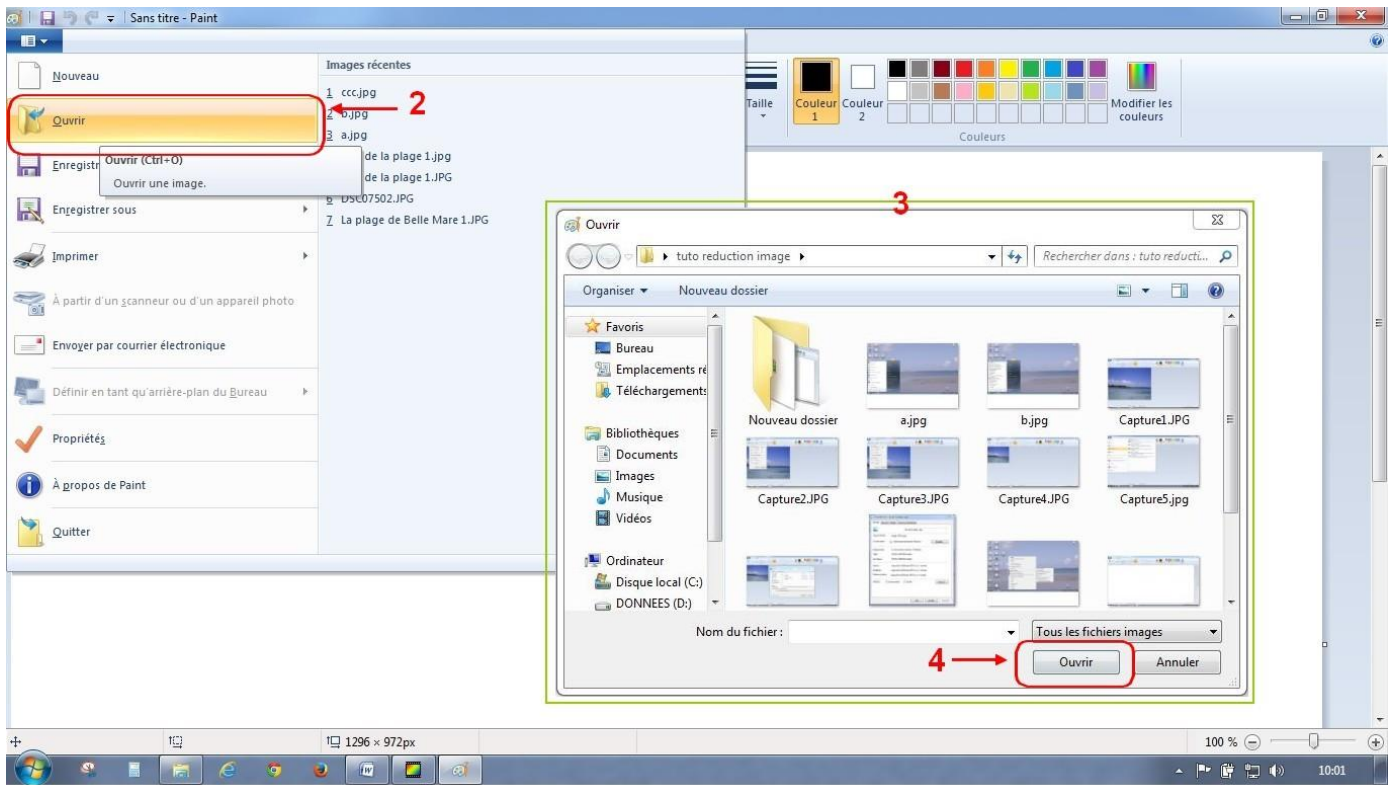


- 1 – Cliquez sur le bouton « windows » (ou « démarrer » sous windows XP)
- 2 – Cliquez sur « Tous les programmes »
- 3 – Cliquez sur « Accessoires »
- 4 – Lancez le logiciel « Paint »

B-Ouvrir l'image à réduire



- 1 – Cliquez sur « Fichier »

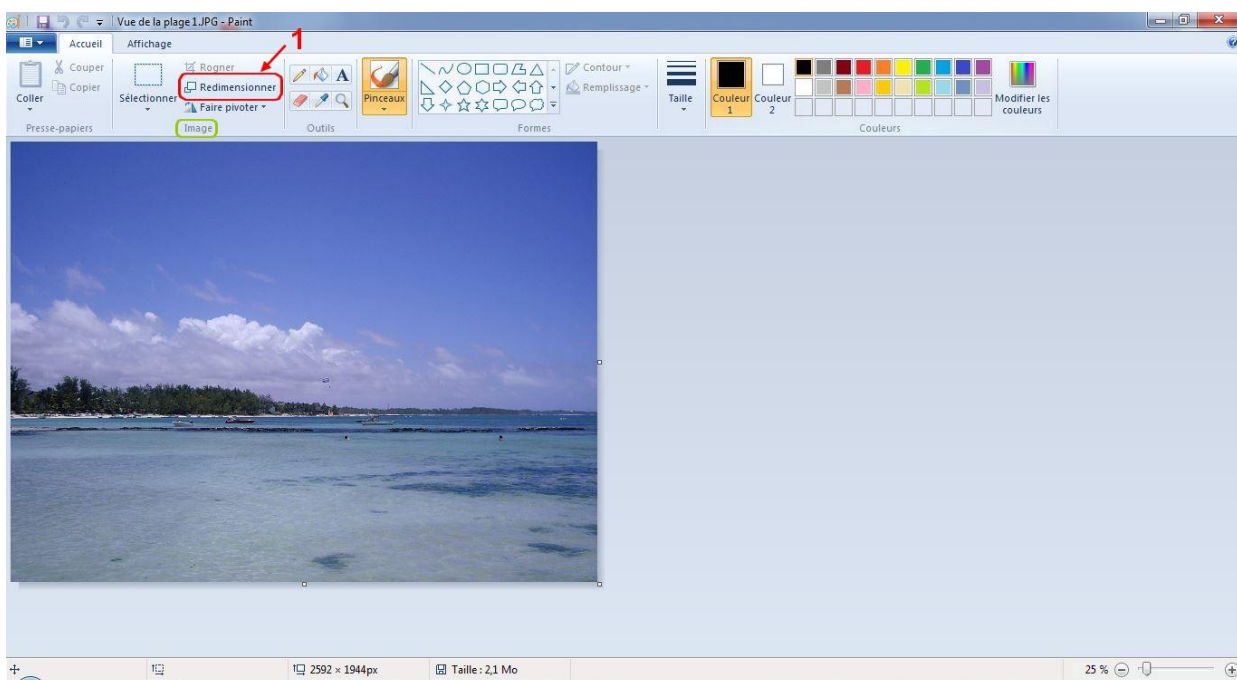


2 – Cliquez sur « ouvrir »

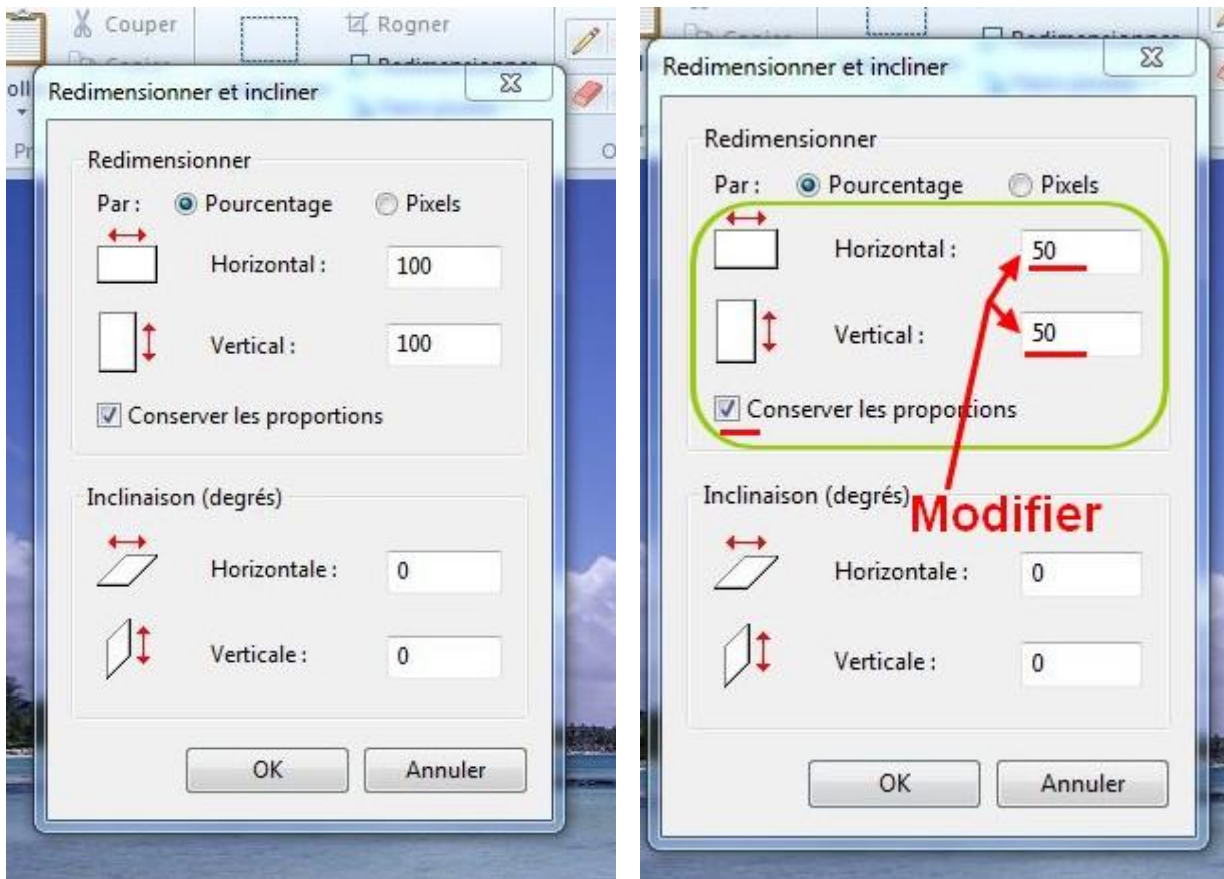
3 – A l'aide de l'explorateur, sélectionner le dossier contenant l'image puis sélectionner l'image

4 – Cliquez sur « ouvrir »

C-Réduire l'image

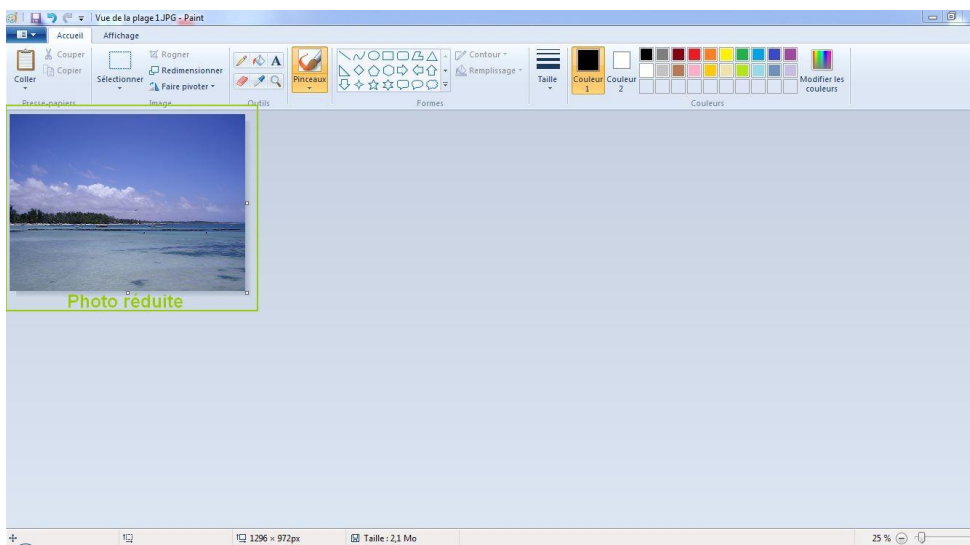


1 – Dans « Image » cliquez sur « redimensionner »



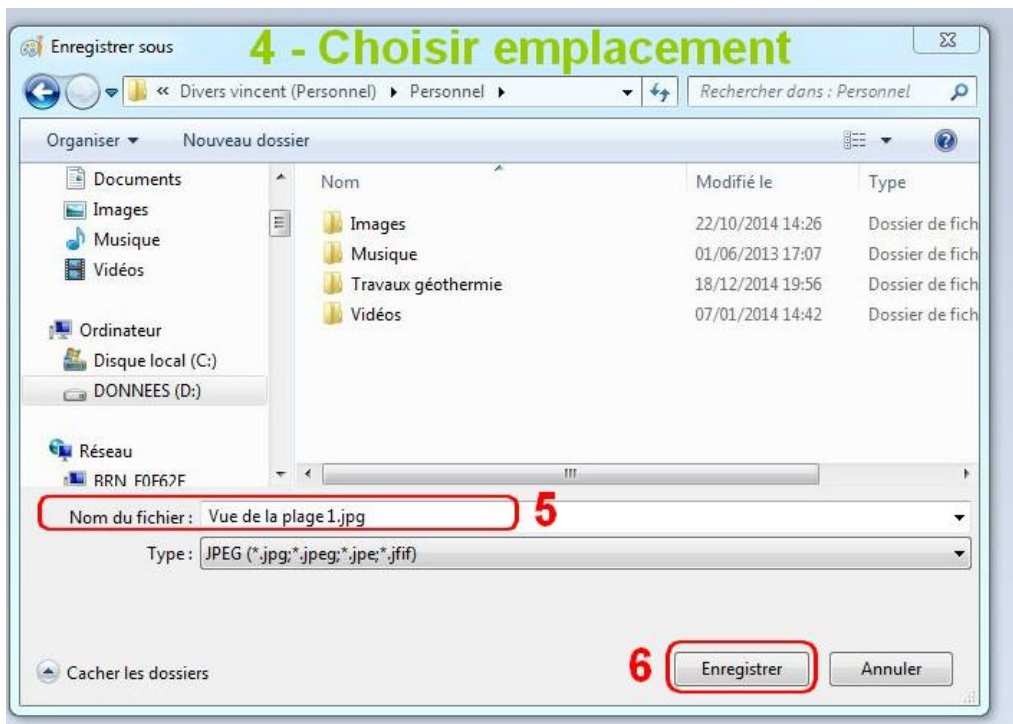
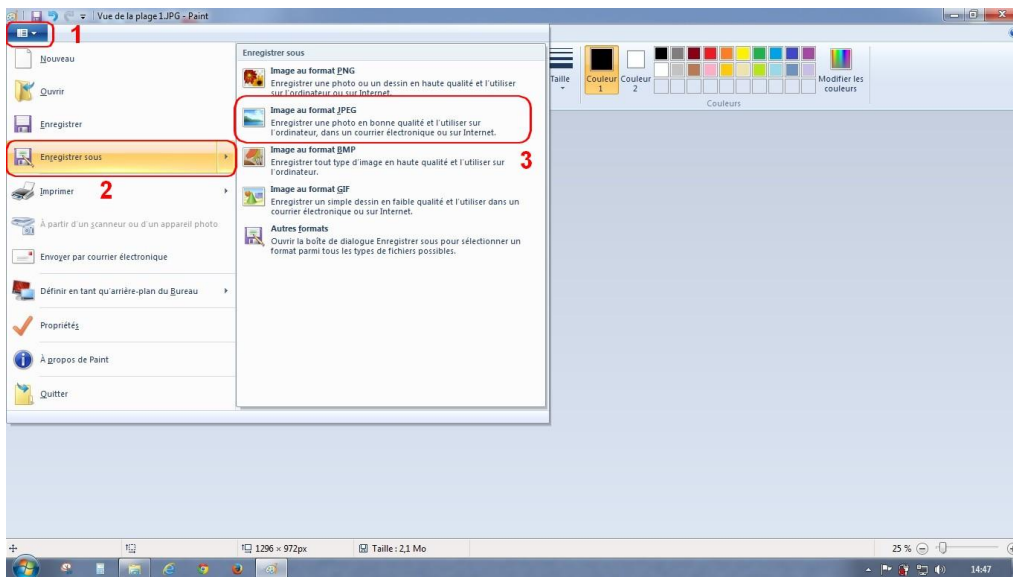
Le logiciel « Paint » peut redimensionner l'image en pourcentage (100% étant la taille de l'image d'origine).

- Changer les valeurs en horizontal et en vertical (conserver les proportions pour ne pas déformer l'image)



Résultat

D-Enregistrer l'image



1 – Cliquez sur « Fichier »

2 – Cliquez sur « Enregistrer sous »

3- Choisir le format (.jpeg)

4- Choisir l'emplacement où enregistrer l'image réduite

(Attention : si vous l'enregistrez au même endroit que l'originale il faut renommer la photo réduite sinon elle remplacera l'originale)

5- Renommer l'image si besoin

6- Cliquez sur « enregistrer »

E-Vérification du poids de l'image

- Cliquez sur l'image avec le bouton de droit de la souris.
- Puis cliquez sur propriétés.

