

Lycée
des Métiers
Marie Marvingt



académie
de Nancy-Metz

Vous êtes dynamique et avez le sens du contact ?

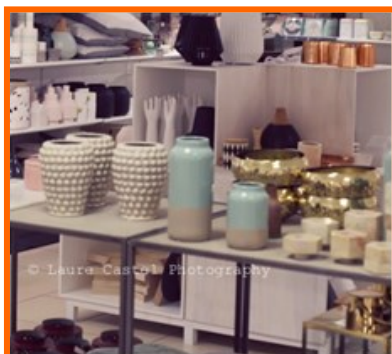
**Préparez un CAP
Equipier Polyvalent de
Commerce
en 2 ans**

et exercez vos compétences :

Dans les hypermarchés, supermarchés, discounters, petites surfaces de proximité, magasins spécialisés (vêtements, accessoires de mode, bricolage, décoration, animalerie, sports, jouets, jardinerie, jeux vidéo...).

L'équipier Polyvalent de Commerce prend en charge diverses activités : la réception et le suivi des commandes, la préparation du magasin avant l'ouverture, le tri des marchandises, l'étiquetage, la disposition des articles sur les étalages, le réassortiment des rayons, la tenue de caisse, le conseil et l'accompagnement des clients





Compétences professionnelles à développer tout au long de la formation :

- Réception des produits, tenue d'une réserve avec mise en stock, contrôle et mode de conservation des produits, réalisation des inventaires
- Manutention des produits, approvisionnement et mise en valeur du rayon
- Réglementation en matière d'étiquetage, de promotions, de soldes ou de présentation événementielle
- Tenue de la caisse avec les différents modes de paiement et de facturation
- Relation-client (contact, accueil, information) et environnement juridique, économique et social des activités professionnelles

Déroulement de la formation :

- 2 années de formation, à l'issue d'une classe de 3ème (générale ou prépa-métiers ou SEGPA)
- Enseignements hebdomadaires :
15 heures d'enseignement professionnel (pratique et savoirs associés)
12 heures d'enseignement général
- Périodes de formation en milieu professionnel : 14 semaines sur les 2 ans

Le CAP est validé par un contrôle continu en cours de formation (pas d'examen final ponctuel).

Que faire après le CAP EPC ?

- Poursuite d'études :
Les meilleurs élèves de CAP peuvent rejoindre le cycle de Baccalauréat Professionnel en 3 ans Famille de Métiers de la Relation Clients au niveau de la 1ère professionnelle.
- Insertion dans la vie active.

Lieu de formation :

Lycée des Métiers des Services et du Commerce
Marie Marvingt
8 rue Jean Moulin
54510 TOMBLAINE

☎ 03.83.29.90.90 📠 03.83.29.91.09

Adresse mail : ce.0540061@ac-nancy-metz.fr
<http://www4.ac-nancy-metz.fr/lyc-marie-marvingt/>
<https://lyc-marvingt.monbureaunumerique.fr/>

