



Pour cette fin d'année, nous vous proposons de travailler sur les phénomènes géologiques traduisant l'activité interne de la Terre (volcanisme, séismes).

Nous allons nous intéresser à la composition de l'écorce terrestre ; bouge-t-elle ? Nous pourrions travailler à l'aide de documents d'actualité ou commenter les relevés d'un sismographe, étudier un risque naturel local.

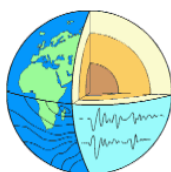
Le groupe Sciences 57 vous propose des séquences complètes et le prêt du matériel nécessaire pour mettre en œuvre cet enseignement dans vos classes. Le matériel est disponible à la bibliothèque pédagogique de Metz-Sud.

La Planète Terre



Le volcanisme

- Décrire une éruption volcanique en utilisant un vocabulaire adapté
- Connaître les différents types d'éruptions volcaniques



Les séismes

- Connaître le phénomène des tremblements de terre
- Comment se protéger d'un risque lié à la géodynamique du globe ?



Des ressources intéressantes :

[Parcours Volcans et Séismes](#) du Centre Pilote 57

[Fondation MAP](#) : des animations interactives pour les élèves

[France.TV Education](#) : des vidéos sur les volcans

[Naissance d'un volcan](#) : film d'animation

[Sismomètre](#) : une animation sur la mesure des séismes

[Le premier sismographe](#) : un film sur son invention

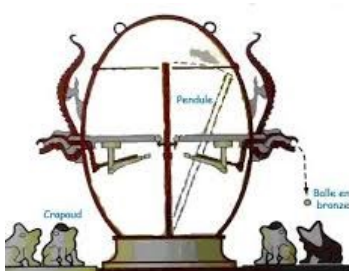
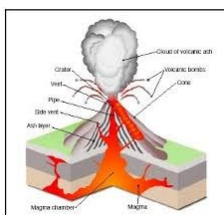
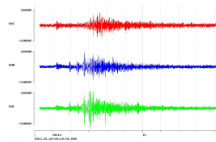
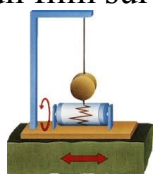


Schéma d'un sismographe chinois.



Infos pratiques



Le Groupe Sciences 57 propose **des prêts de valises** sur des périodes de trois semaines.

Elles contiennent du matériel et des séquences pédagogiques complètes créées pour une utilisation en classe. [La liste](#) des valises est disponible sur le site du GS 57.

⇒ Pour les réserver, adresser vos demandes à l'adresse suivante : groupe.sciences57@ac-nancy-metz.fr

Les valises sont à retirer à la bibliothèque pédagogique de Metz Sud, située 71 bis rue des Roseaux, Metz. Permanences : les **martis** de **16h30 à 17h45**

A consulter :

[Quand la Terre gronde !](#)



C'est pas sorcier :

[Au cœur des volcans](#)

[Les volcans d'Auvergne](#)

[Quand la Terre tremble](#)