



**ACADÉMIE
DE NANCY-METZ**

*Liberté
Égalité
Fraternité*

Direction des services départementaux
de l'éducation nationale
de Meurthe-et-Moselle

CIRCONSCRIPTION DE NANCY 1



BIENVENUE

Accueil des enseignants stagiaires



ACADÉMIE
DE NANCY-METZ

*Liberté
Égalité
Fraternité*

Direction des services départementaux
de l'éducation nationale
de Meurthe-et-Moselle

ORDRE DU JOUR

1. Présentation de l'équipe de circonscription
2. Présentation
3. Entrée dans le métier
4. La circonscription de Nancy 1 et son fonctionnement
5. Points clés d'un bon partenariat avec l'enseignante titulaire
6. Echanges sur la prise en charge de la classe

PRÉSENTATION DE L'ÉQUIPE CIRCONSCRIPTION DE NANCY 1

L'équipe de circonscription est composée de:

Mme LEYGONIE Anne-Marie, inspectrice de la circonscription

Mme ROBLOT Emilie, secrétaire de la circonscription

Mme BOLOGNINI Mireille, conseillère pédagogique

Mme DESCHASEAUX Sandra, conseillère pédagogique EPS

M. FILHINE-TRESARRIEU Thomas, enseignant référent pour les usages du numérique

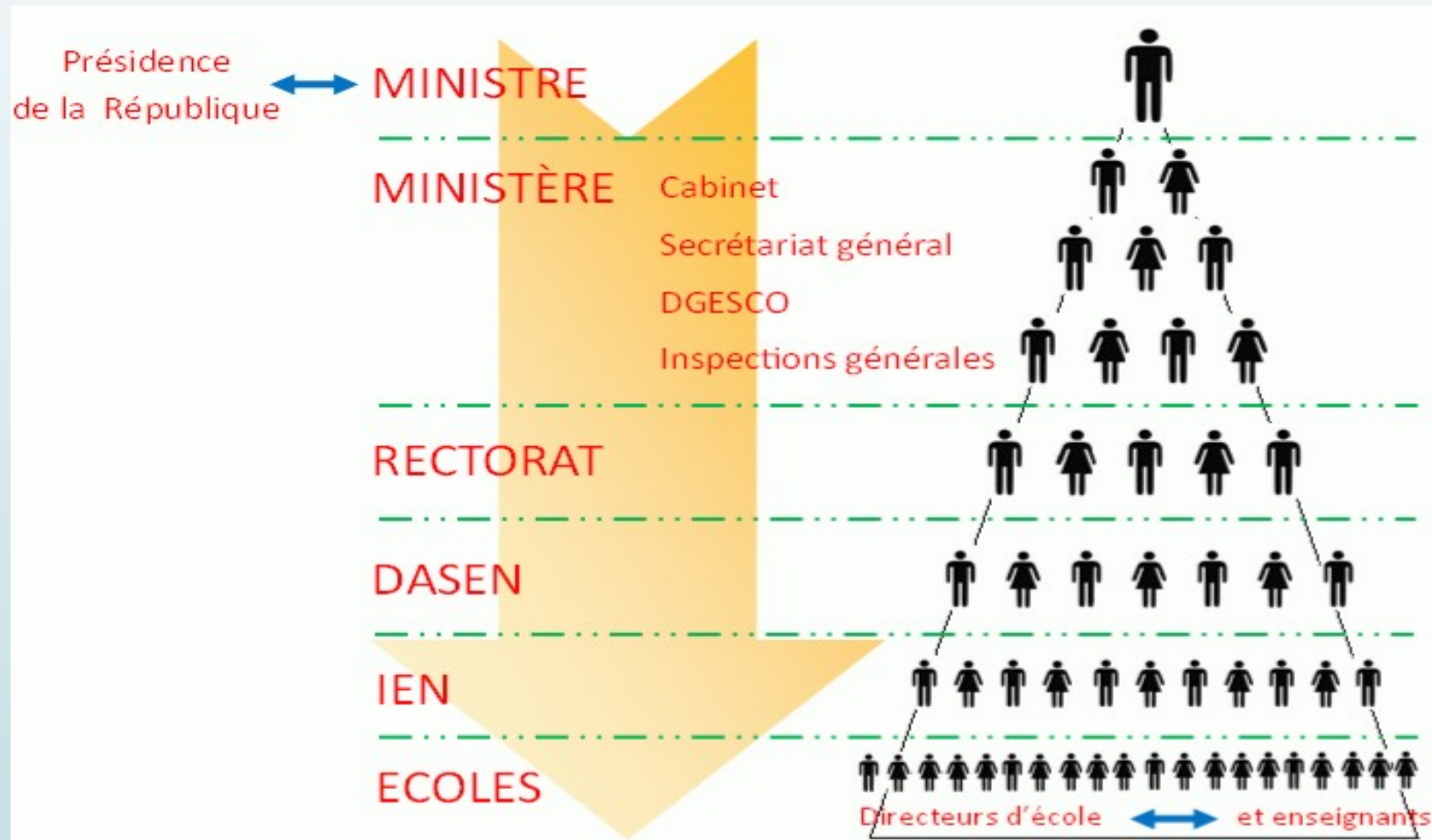
PRÉSENTATION

Sur une feuille:

- **Parcours** : cursus universitaire et compétences pouvant être utilisées en classe (en musique, arts EPS, histoire, géographie, sciences...)
- **École et niveau d'enseignement** pour cette année.
- **Motivations**
- **Premières représentations du métier:**
- **Questions du moment** (*réponse ou piste à la fin de la réunion*)

ENTRÉE DANS LE MÉTIER:

Organisation de l'ÉDUCATION NATIONALE





LES DROITS ET LES DEVOIRS DE L'ENSEIGNANT

LES DROITS

- Le droit syndical
- Le droit à protection de la part de l'administration
- Le droit à la communication du dossier
- Le droit à congé
- Le droit à la formation continue
- Le droit au traitement
- Le droit au régime disciplinaire
- Le droit d'avoir recours aux médiateurs



LES DROITS ET LES DEVOIRS DE L'ENSEIGNANT

LES DEVOIRS ET OBLIGATIONS DE L'ENSEIGNANT

- L'obligation de neutralité
- L'obligation de réserve et de discrétion
- L'obligation d'assurer son service
- L'obligation d'assurer son service dans le respect de certaines règles

La circonscription de Nancy 1 et son fonctionnement

Coordonnées de la circonscription

DSDEN de Meurthe et Moselle

Circonscription de Nancy 1

9 rue des Brice - Rond-point Marguerite - CS 30 013 -
54035 Nancy Cedex

Tél : 03 83 93 56 08

ce.ien54-nancy1@ac-nancy-metz.fr

La circonscription est composée de 31 écoles:

- 16 écoles maternelles
- 15 écoles élémentaires

La circonscription de Nancy 1 et son fonctionnement

Pour communiquer:

- Je communique uniquement avec mon adresse professionnelle: Prénom.nom@ac-nancy-metz.fr

Pour signaler une absence:

- Je signale mon absence sur [REMP 54](#)
- Je préviens le directeur de l'école

Je peux trouver des informations sur :

- [PARTAGE](#)
- [Le site de la circonscription](#): accès aux documents
- espace réservé: login : enseignant/ mot de passe : nancy1ens**
- EDUSCOL : nombreux documents en maternelle pour aider à la mise en œuvre des nouveaux programmes



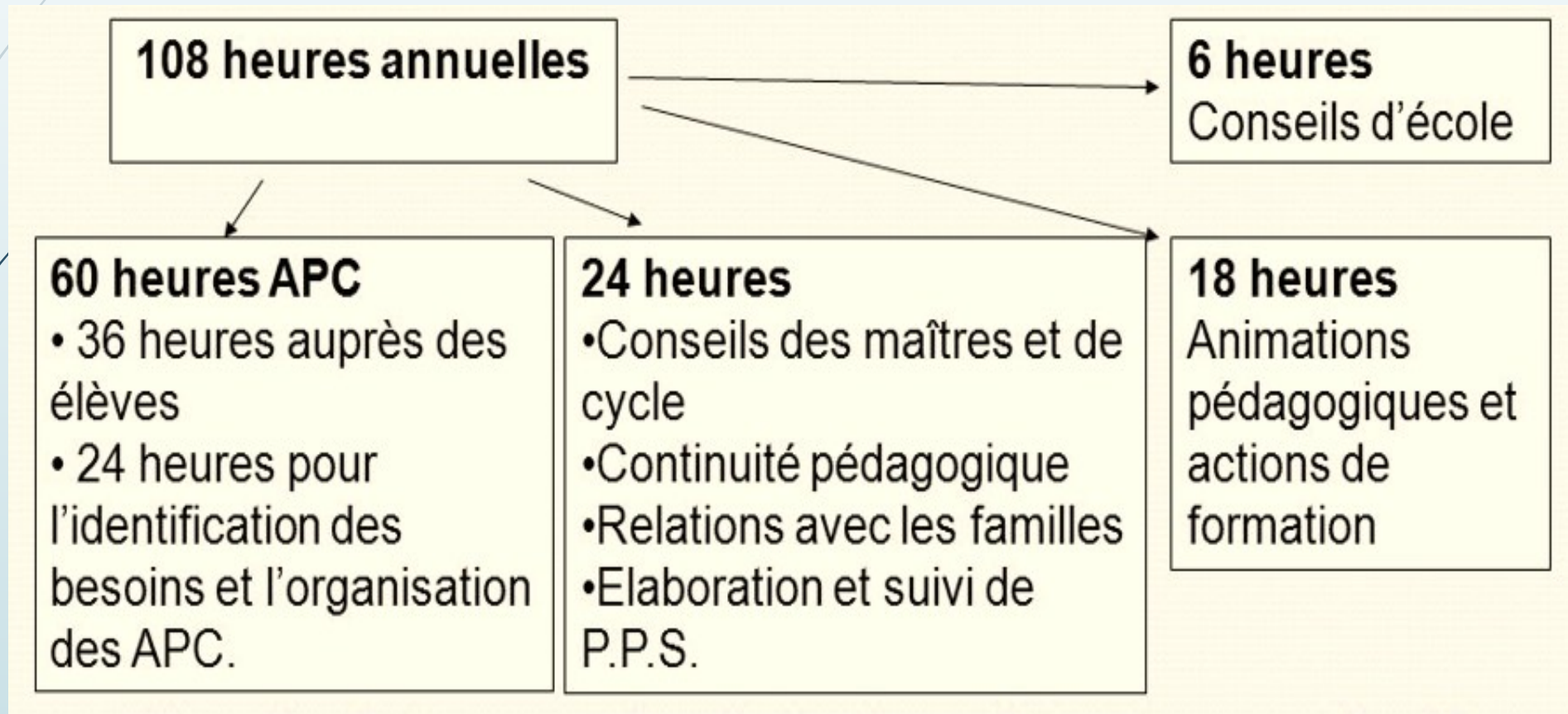
La circonscription de Nancy 1 et son fonctionnement

Conditions d'exercice

Le rôle des conseillères pédagogiques

Le plan de formation

Les cent-huit heures annuelles de service se répartissent, conformément à l'article 2 du décret du 30 juillet 2008



Le plan de formation

Parcours de formation pour les Stagiaires à 50%

Formation 1	Formation 2	Formation 3
<p>CONFÉRENCE : 3 heures Christophe Gilger Cycle 3 14/12/22 à 9h-12h</p> <p>Conférence enseigner la résolution de problèmes de manière explicite</p>	<p>ANIMATION : 3 heures Françoise PICOT 21/09/2022 9h-12h</p> <p><i>La production d'écrits courts aux cycles 2 & 3</i></p>	<p>CONFÉRENCE : 3 heures CASNAV- CAREP 11 janvier ou 25 janvier Collège Camus 9h-12h</p> <p>Apprendre à comprendre et à raconter à l'école maternelle</p> <p>Mieux appréhender les enjeux de l'enseignement de la compréhension, de la narration et découvrir des pistes pédagogiques.</p>

Le plan de formation

Parcours de formation pour les Stagiaires à 100%

J'exerce en cycle 1

EXPLORER LE MONDE 6 HEURES	LE LANGAGE DANS TOUTES SES DIMENSIONS 6 HEURES	DIVERS 6 HEURES
<p style="text-align: center;">ORIENTATION</p> <p><u>En présentiel</u> G1 : 9/11/2022 9h-12h G2 : 16 /11/2022 9h-12h Lieu à déterminer</p> <p><u>A distance</u> : 2 heures</p> <p><u>A distance</u> : 1 heure de restitution</p>	<p style="text-align: center;">Enseignement du vocabulaire à l'école maternelle</p> <p><u>En présentiel</u> G1 : 12/10/22 9h-11h G2 : 23/11/22 9h-11h</p> <p><u>A distance</u> : 2H30</p> <p><u>En présentiel</u> G1 : 12/04/2023 9h-10h30 G2 : 03/05/2023 9-10h30</p>	<p style="text-align: center;">CONFÉRENCE : 3 heures LAÏCITÉ Jeremy Pointu 19/10/22 9h-12h <i>Mettre en œuvre l'EMC à l'école, comment parler de laïcité aux élèves</i></p> <hr/> <p style="text-align: center;">ANIMATION : 3 heures au choix</p> <p><u>CONFÉRENCE</u> : -Arts et plastiques au cycle 1 PH. <u>Virmoux</u> le 11 janvier à 9h <u>Canopé</u></p> <p>-L'aménagement de la classe au service des apprentissages en maternelle <u>Eve Leleu-Galland</u> 23novemvre de 9h à 12h <u>Canopé</u></p> <p>-La pédagogie Montessori : mythes représentations et pratiques concrètes <u>Bérangère Kolly</u> (date à confirmer)</p> <p><u>ARTS</u> : - Formation école et cinéma 12/10/22 3 heures</p> <p><u>Formation Edutab et valises mobiles</u></p> <p><u>Formation ENI ciblée : école maternelle Gallé et école maternelle Stanislas</u></p>

Le plan de formation

Parcours de formation pour les Stagiaires à 100%

J'exerce en cycle 2

MATHÉMATIQUES 6 HEURES	FRANCAIS 6 HEURES	DIVERS 6 HEURES
<p>CONFERENCE : 3 heures Eric Mounier : - 12/04/23 9h-12h</p> <p><i>Améliorer les compétences en numération(s) de nos élèves : situations problèmes et autres outils</i></p>	<p>CONFÉRENCE : 3 heures Julien Garbarg Chenon 16/11/22 à 14h-17h</p> <p><i>Comment entrainer le cerveau de vos élèves à résister aux habitudes automatismes et distractions pour favoriser les apprentissages ?</i></p>	<p>CONFÉRENCE : 3 heures LAÏCITÉ Jeremy Pointu 19/10/22 9h-12h</p> <p><i>Mettre en œuvre l'EMC à l'école, comment parler de laïcité aux élèves.</i></p>
<p>ANIMATION : 3 heures CALCUL MENTAL : jeux, calcul mental et apport du numérique G1 : 23 :11/22 9h-12h G2 : 30/11/22 2022 9h-12 h</p> <p><i>Lieu à déterminer (Marcel Leroy ?)</i></p>	<p>ANIMATION : 3 heures Les élèves et la mémoire en étude de la langue. G1 : 11/01/23 9h-12h G2 : 18/01/23 9h-12h</p> <p><i>Lieu à déterminer</i></p>	<p>ANIMATION : 3 heures LAÏCITÉ G1 : 04/01/23 de 9h-12h G2 : 05/04/23 de 9h-12h <i>Lieu à déterminer</i></p>

Le plan de formation

Parcours de formation pour les Stagiaires à 100%

J'exerce en cycle 3

MATHÉMATIQUES 6 HEURES	FRANCAIS 6 HEURES	DIVERS 6 HEURES
<p>CONFÉRENCE : 3 heures Julien Garbarg Chenon 16/11/22 à 14h-17h <i>Comment entrainer le cerveau de vos élèves à résister aux habitudes automatismes et distractions pour favoriser les apprentissages ?</i></p>	<p>CONFÉRENCE : 3 heures Antoine Fetet 25/01 9h-12h <i>Comment enseigner l'étude de la langue ?</i></p>	<p>CONFÉRENCE : 3 heures LAÏCITÉ Jeremy Pointu 19/10/22 9h-12h <i>Mettre en œuvre l'EMC à l'école, comment parler de laïcité aux élèves</i></p>
<p>ANIMATION : 3 heures GEOGEBRA : CPC + Lionel Lambotte : suivi restauration figure+ modelisation pb</p>	<p>ANIMATION : 3 heures TRAVAIL AUTOUR DE LA FLUENCE G1 : 01/03/23 9h-12h G2 : 15/03/23 9h-12h Lieu à déterminer</p>	<p>ANIMATION : 3 heures Françoise PICOT 21/09/2022 9h-12h <i>La production d'écrits courts aux cycles 2 & 3</i></p>



La circulaire de rentrée

Maîtrise des savoirs fondamentaux

Evaluations Nationales

Ecole inclusive: relation avec les familles et AESH

Education artistique et culturelle

Une pratique régulière de l'activité physique

Développement durable

Les points clés



DOCUMENT

Arrivée dans l'école :

- **Découvrir son école** : le contexte, les spécialités, les spécificités, les lieux pédagogiques, les dispositifs d'accompagnement des élèves à besoins
- **Connaître l'équipe pédagogique**, les salles, les équipements, les modalités de fonctionnement du groupe, son positionnement par rapport aux autres disciplines.
- **Organiser ses enseignements** : progressions, séquences, activités, évaluations.
- Inscrire **l'acquisition des compétences** dans la continuité formation – évaluation
- **Se présenter au directeur** qui sans être un supérieur hiérarchique et responsable de la bonne marche de l'école.



Les points clés

- La rentrée avec les parents: relation avec les familles/participation à la vie de l'école
- Prise en main de la classe
- La sécurité



Echanges sur la prise en charge de ma classe



**MERCI POUR VOTRE
ATTENTION
ET BONNE RENTRÉE!**