

Partie 1 : installation de SCENARichain et du modèle OptimOffice

1. Télécharger et installer le logiciel **SCENARichain** et le pack **OptimOffice**.

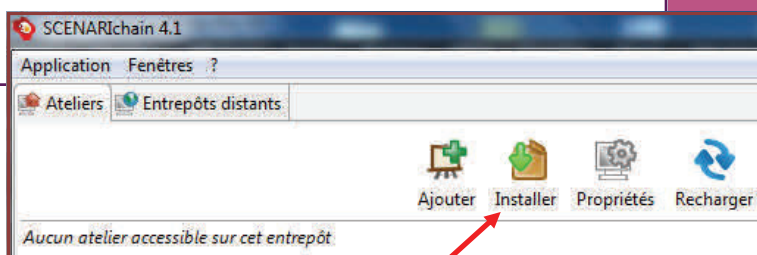
Télécharger et installez SCENARichain : pour [Windows](#), pour [Mac](#)

Télécharger le [modèle OptimOffice](#) (optimoffice_1.3.010.wspack)

Télécharger le [modèle OptimOffice Plus](#) (optimplus_1.3.010.wspack). Ce dernier apporte la possibilité, entre autres, de pouvoir créer des graphiques ou des images avec une certaine interactivité.

Les modèles sont communs à Windows et à Mac.

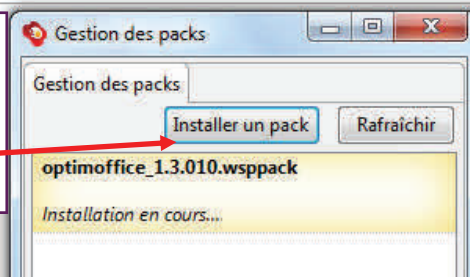
2. Après l'installation du logiciel SCENARichain version 4, lancez-le. Vous devez voir l'écran suivant s'afficher :



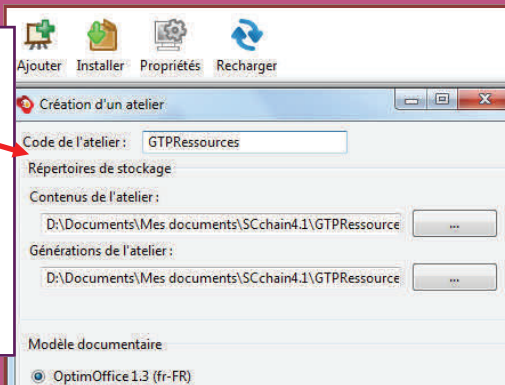
3. L'étape suivante consiste à rajouter au moins un modèle documentaire pour la mise en forme de la production. Repérez dans la barre d'outils horizontale, le menu Installer (au centre).



4. Sélectionner le modèle préalablement téléchargé sur votre ordinateur (dans l'exemple ci-contre il s'agit du modèle optimoffice_1.3.010.wspack). La sélection et l'installation se fait en cliquant sur « Installer un pack ».



5. La dernière étape est la création d'un atelier. Ouvrez le menu « Ajouter » pour afficher la fenêtre de création d'un atelier. Donnez un nom à l'atelier. Les espaces ne sont pas permis. S'il y a plusieurs modèles installés sélectionnez-en un. Les contenus de l'atelier sont stockés dans un espace dédié de l'ordinateur que l'on peut changer si on le souhaite.



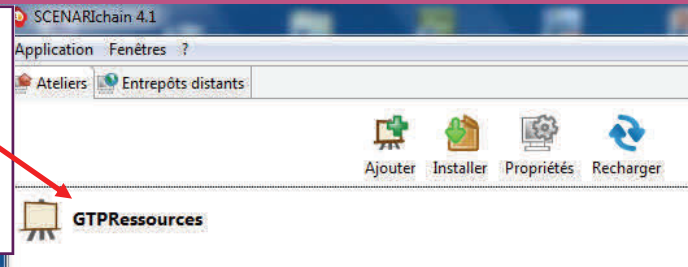
6. Cette première partie s'achève avec l'installation du modèle OptimOffice.

Il est possible d'installer en plus la suite bureautique LibreOffice. L'installation de LibreOffice est facultative et peut être effectuée par la suite en fonction des besoins. LibreOffice existe en version « classique » ou « portable ».

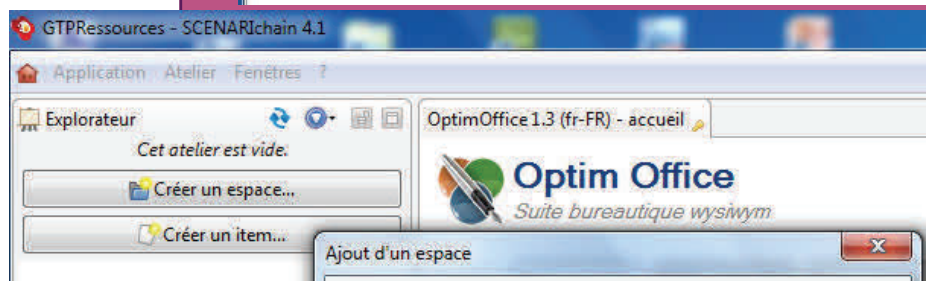
Page de [téléchargement de LibreOffice](#).

Partie 2 : configurer son environnement de travail dans SCENARchain.

1. L'environnement de travail est défini. Un double clic sur le nom de l'atelier « GTPRessources » va ouvrir celui-ci. Il est vide au départ.
Il faut avant tout définir un espace (une forme de sous-rubrique) dans lequel sera placé tous les contenus.



2. Dernière étape pour disposer d'un environnement de travail prêt à être utilisé : l'ajout d'un espace (indispensable).
Cette opération s'effectue en cliquant sur l'onglet « Créer un espace... ».



3. Donner un nom à votre espace (par exemple le nom de votre projet). Valider votre choix en cliquant sur le bouton OK.

4. L'ajout de contenus (textes, images séquences vidéos, fichiers à télécharger, etc...) nécessite l'ajout d'un item pour chaque contenu. Le choix de l'item dépend de la nature du contenu

FIN de la partie 2.

