

Coefficients des épreuves du BTS assistant de gestion

ÉPREUVES	FORME	DURÉE	COEFF.
E.1. Culture générale et expression	Ecrite	4 h	6
E.2. Langue vivante étrangère 1 • compréhension et expression écrites • production orale et interaction • compréhension orale	Ecrite	2 h	4
	Orale	20 min	
E.3. Economie, droit et management des entreprises • Economie et droit • Management des entreprises	Ecrite	4 h	4
	Ecrite	3 h	2
E.4. Communication et relation avec les acteurs internes et externes • Gestion des relations avec les clients et les fournisseurs • Communication interne et externe	Orale et pratique	30 min	4
	Orale	40 min (+ 30 min de préparation)	4
E.5. Organisation et gestion de la PME	Ecrite	4 h	7
E.6. Pérennisation et développement de la PME • analyse du système d'information et des risques informatiques • projet de développement de la PME	Ecrite	2 h	2
	Orale	30 min	5
E.F.1. Epreuve facultative : langue vivante 2	Orale	20 min	

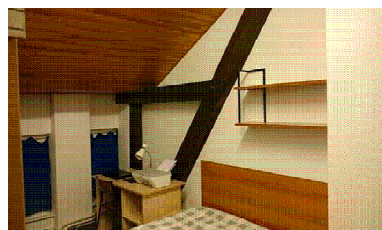
Légende :

Épreuves passées en C.C.F. (Contrôles en Cours de Formation)

CÔTÉS PRATIQUES

LE LOGEMENT

10 € par mois



+ de 15m²

Chambre individuelle meublée

Bâtiment indépendant du lycée

LA SALLE DE DÉTENTE



Se reposer

Se détendre

Déjeuner

Lycée
Charles Hermite
6 rue du Calvaire
57260 Dieuze

Téléphone: 03 87 86 00 55
<http://dieuze-hermite.com>
bts-hermite-dieuze@ac-nancy-metz.fr



BTS ASSISTANT DE GESTION A
REFERENTIEL
COMMUN EUROPEEN

Plaquette réalisée par les étudiants BTS 1 en 2015.
Imprimée par nos soins, ne pas jeter sur la voie publique

Horaires de formation et matières enseignées

Enseignements généraux	1ère année	2ème année
	Cours	Cours
Culture générale et expression	2 h	2 h
Langue vivante	3 h	3 h
Management des entreprises	2 h	2 h
Economie	2 h	2 h
Droit	2 h	2 h

Enseignements Professionnels	1ère année	2ème année
	Cours	Cours
Relation avec la clientèle et les fournisseurs	4 h	2 h
Organisation et planification des activités	3 h	
Administration et développement des ressources humaines		2 h
Gestion du système d'information	2 h	
Pérennisation de l'entreprise		4 h
Gestion des risques		2 h
Gestion et financement des actifs		2 h
Communication	3 h 30	2 h

I. L'insertion professionnelle

Les titulaires du BTS Assistant de Gestion peuvent s'insérer directement dans la vie professionnelle en intégrant une entreprise (PME) et ainsi devenir le collaborateur direct du directeur. Ils peuvent également travailler en association, dans les administrations et entreprises artisanales.

Les titulaires de ce BTS ont plusieurs débouchés. Ils peuvent devenir :

- ☞ Assistant de gestion PME-PMI ;
- ☞ Assistant de direction ;
- ☞ Assistant Manager ;
- ☞ Assistant commercial ;
- ☞ Secrétaire bureautique ;
- ☞ Secrétaire commerciale ;
- ☞ Secrétaire de direction.

C'est un diplôme reconnu sur le marché du travail. Il nous apporte une grande polyvalence, les titulaires de ce BTS ont plus de facilité à trouver un emploi dans divers secteurs (administratif, comptable ou commercial)

II. Poursuite d'études

La dimension européenne du BTS assistant de gestion PME-PMI facilite la poursuite des études dans l'un des neuf pays partenaires (Allemagne, Espagne, Estonie, Grèce, Italie, Pologne, Portugal, Roumanie et Royaume-Uni).

a. La licence professionnelle

La plupart des étudiants continuent leurs études après le BTS. Ils ont plusieurs choix possibles :

- ☞ dans la gestion ;
- ☞ dans le management PME-PMI ;
- ☞ dans la gestion des ressources humaines ;
- ☞ dans les banques et les assurances.

Il s'agit d'une troisième année de spécialisation après le BTS.

b. La formation universitaire ou la formation spécifique

Les titulaires du BTS assistant de gestion peuvent continuer leurs études en suivant une formation universitaire dans la filière AES (Administration économique et social) ou en s'orientant dans la filière LEA (Langues étrangères appliquées).

Ils peuvent également suivre une autre formation plus spécifique en s'orientant vers la préparation de concours administratifs.