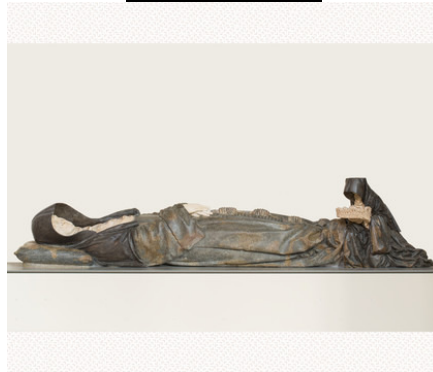


L'œuvre



Ligier Richier, *Cénotaphe de Philippe de Gueldre*

Haut-relief en calcaire de Meuse encaustiqué, 1548

Provenance : ancien monastère des Clarisses de Pont-à-Mousson (54)

Dépôt de l'Etat

Inv. D.2006.0.1080

© Musée Lorrain, Nancy / Photo. Michel Bourguet

Le cartel

Lis bien le cartel pour répondre aux questions suivantes :

Comment s'appelle l'artiste qui a sculpté ce gisant ?

.....

En quelle année a-t-il réalisé cette sculpture ?

Quel est le titre de la sculpture ?

.....

Comment s'appelle la femme qui est représentée ?

.....

Dans quels matériaux l'artiste a-t-il fait sa sculpture ?

→

→

→

En quelle année le gisant a-t-il été installé dans l'église des Cordeliers ?

.....