



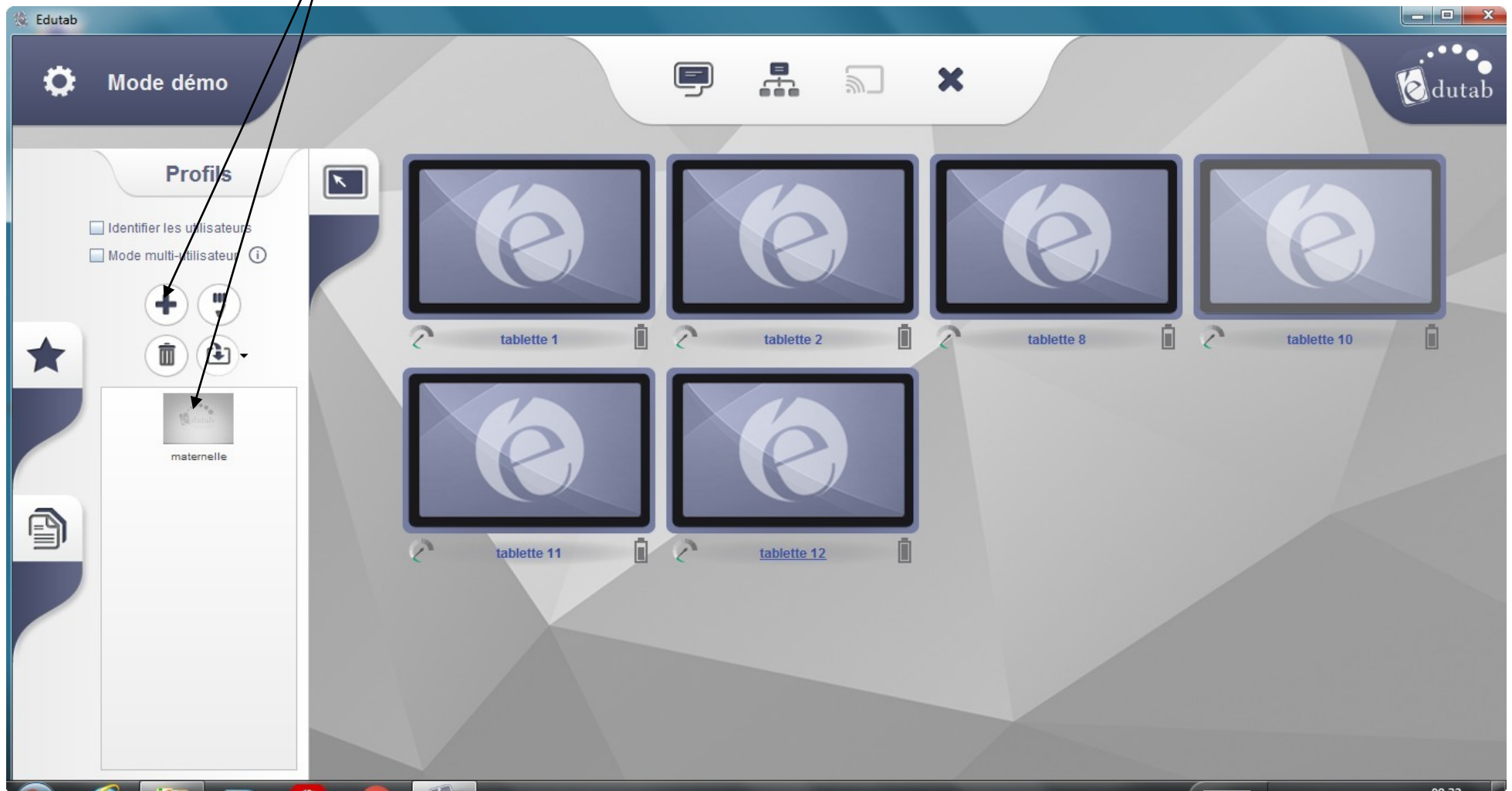
**Guide simplifié
de la gestion d'une flotte de tablettes
avec EDUTAB**



1/ La réalisation d'un profil

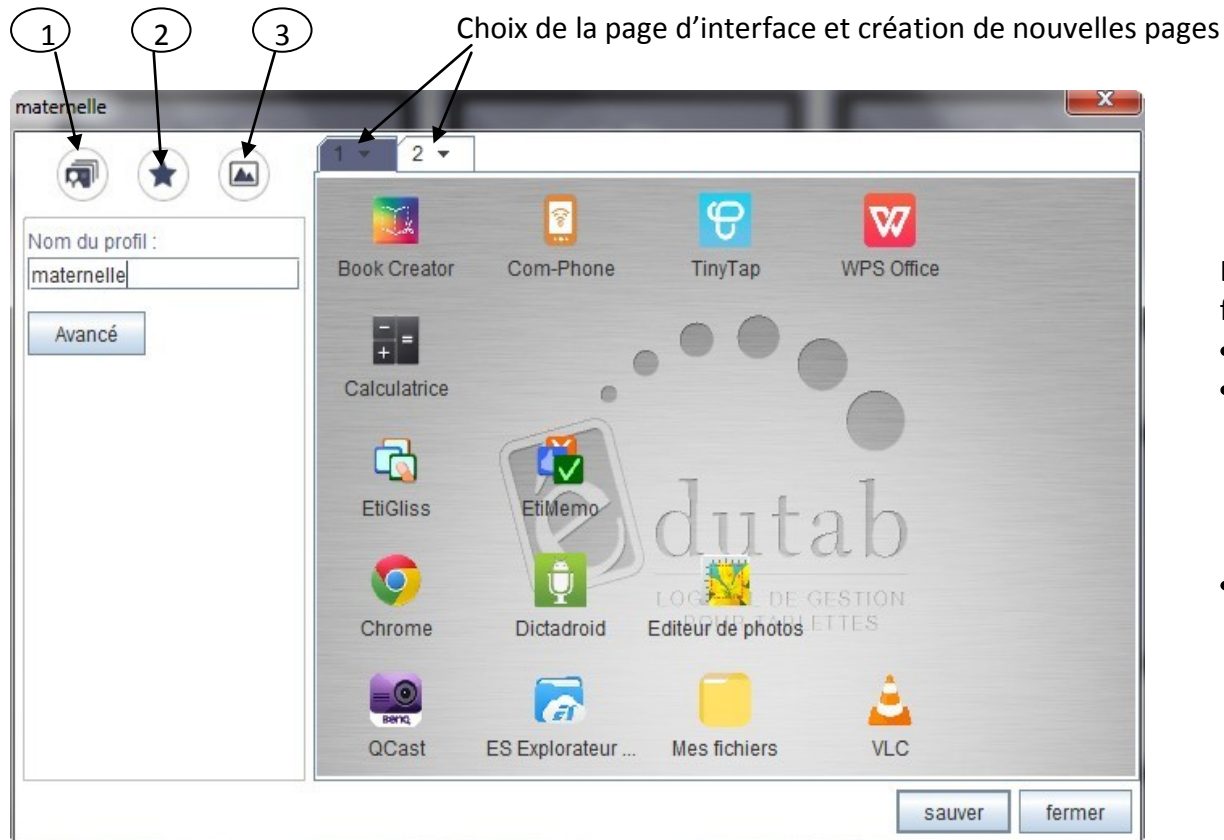
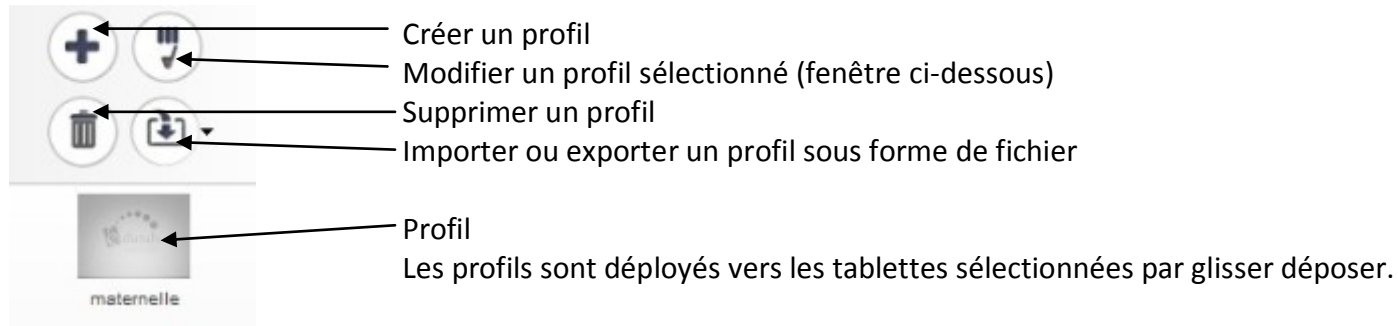
Un profil propose un bureau spécifique sur la ou les tablettes. Vous pouvez choisir quelles sont les applications qui y seront disponibles et sur combien de pages d'interface.

Pour cela, vous devez créer un profil.





La gestion des profils



La modification d'un profil sélectionné ouvre une fenêtre pop-up qui vous permet :

- D'accéder aux options (bouton 1).
- De placer les icônes des applications déjà installées (sur Android) sur les pages d'interface (bouton 2). Le placement des icônes se fait à partir d'une liste d'applications par glisser-déposer sur la page d'interface voulue.
- D'importer un fond d'écran sur les pages d'interface (bouton 3).



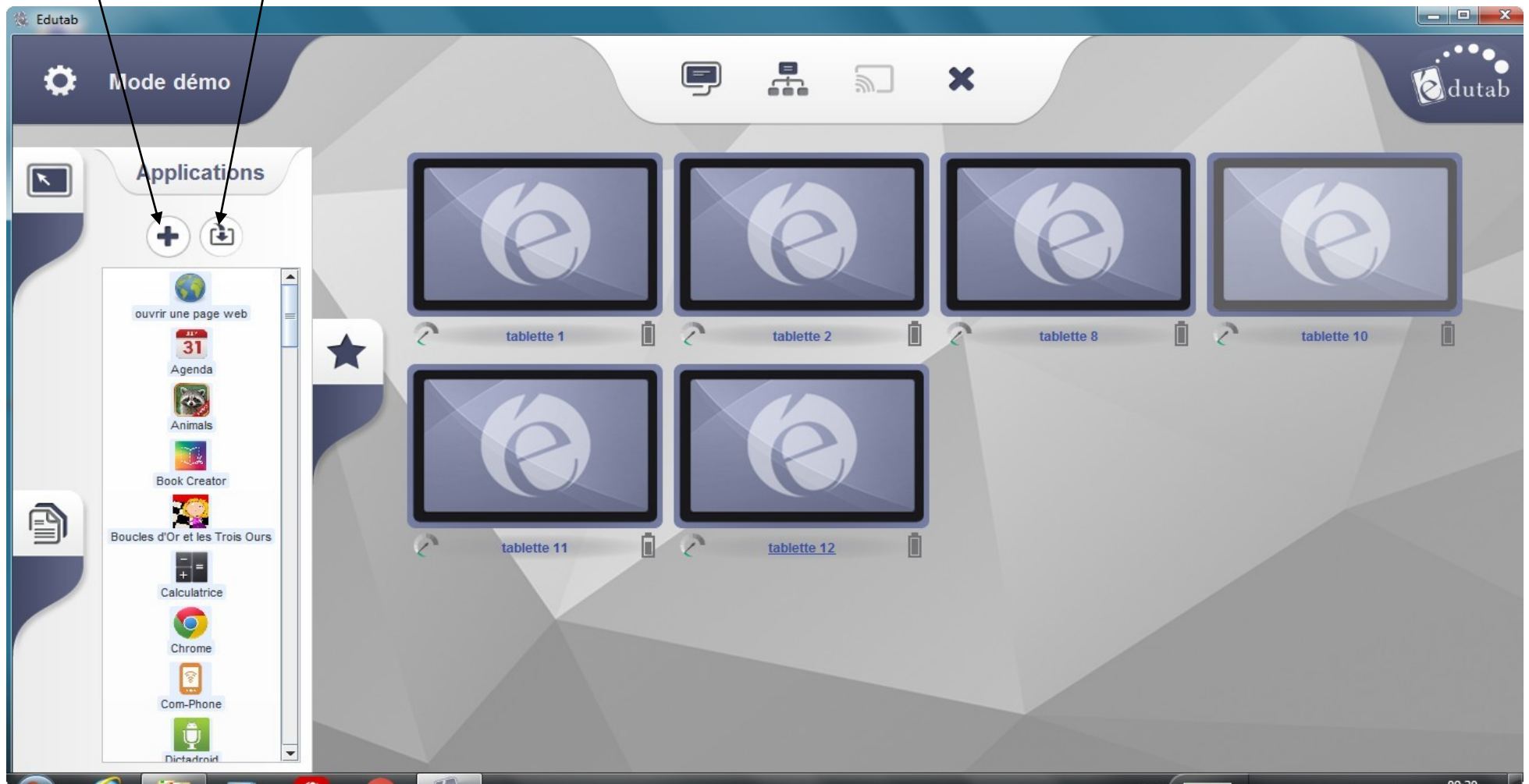
2/ Le déploiement d'une application sur les tablettes

L'onglet « Applications » va permettre :

- d'installer une nouvelle application sur les tablettes sélectionnées à partir du poste enseignant (fichier d'installation .apk)
- De récupérer une application installée sur une des tablettes de la flotte sur le poste enseignant (fichier d'installation .apk)

Installation

Récupération



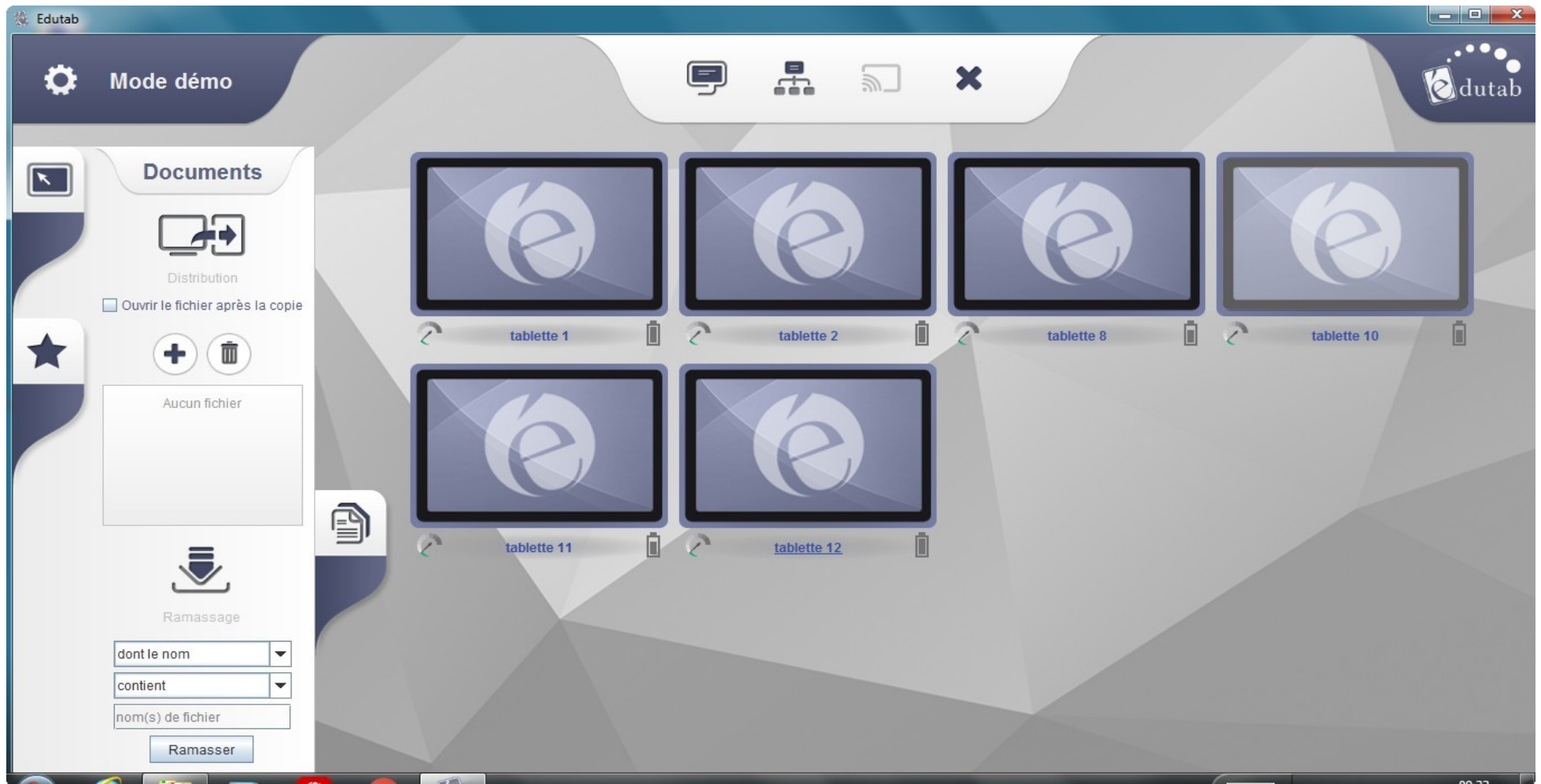


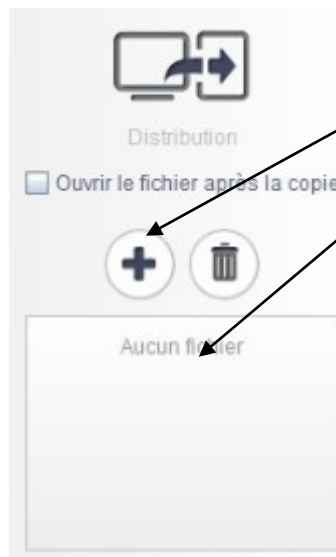
3/ La gestion des documents

L'onglet « Documents » permet la circulation des documents entre le poste enseignant et les tablettes.

L'outil de distribution envoie un document sélectionné par l'enseignant de son poste vers les tablettes sélectionnées.

L'outil de ramassage permet à l'enseignant de récupérer un document stocké sur une ou plusieurs tablettes vers son poste.





La distribution

Sélectionner le fichier à déposer sur les tablettes via l'explorateur de fichiers.

Il apparaît dans la fenêtre de sélection.

Par glisser déposer, le fichier est distribué vers les tablettes sélectionnées.

Pour retrouver le fichier sur la tablette, il faut aller dans le gestionnaire de fichiers. Le document se trouve dans un dossier spécifique EDUTAB sur la tablette.



« Ouvrir le fichier après la copie » ne fonctionnera que si le type de fichier est reconnu par une application. Pour certains type de documents, il faudra ouvrir l'application et importer le fichier transmis.



Le ramassage

Il peut s'effectuer par recherche : du nom du fichier, du type de fichier.

Une fois les champs renseignés, cliquez sur le bouton « Ramasser ».

Une fenêtre pop-up s'ouvrira pour :

- Sélectionner les tablettes concernées par le ramassage
- Sélectionner le dossier d'enregistrement sur le portable enseignant

Certains types de fichiers nécessitent d'être exporté dans le gestionnaire de fichiers de la tablette avant de pouvoir être ramassés : Partager > ES explorateur > dossier sélectionné.

4/ La gestion de la flotte de tablettes

4 outils complémentaires sont disponibles :



Arrêt de l'application en cours sur une tablette.
L'application lancée est signalée par son icône.

Miracast : diffusion de la tablette sur vidéo projecteur.
Nécessite un matériel spécifique.

Diffusion de l'écran du portable enseignant sur les tablettes sélectionnées :
Bureau, pdf, diaporama, ...
Pas de possibilité d'agir à partir des tablettes !

Afficher le nom de la tablette (en bas de l'interface EDUTAB)
pendant 3 secondes.

