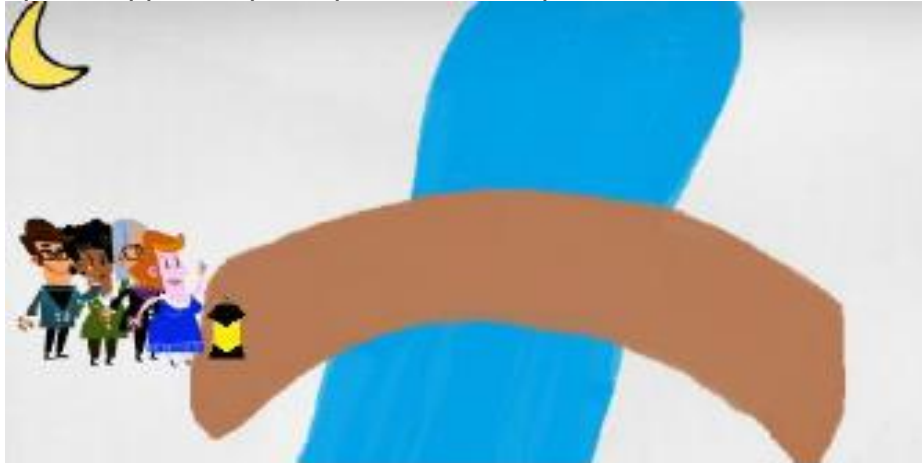


# LA TRAVERSEE DU PONT

## Énoncé de l'énigme

Quatre personnes doivent traverser un pont le plus rapidement possible. Le pont ne peut supporter que le poids de deux personnes à la fois.



C'est la nuit et il est impossible de traverser le pont sans torche. Or, les quatre personnes ne disposent que d'une seule torche. Chaque personne a une vitesse maximale. Albert peut traverser le pont en une minute. Berthe peut le faire en deux minutes. Carole a besoin de cinq minutes. Diane traverse le pont en dix minutes. Cela signifie, par exemple, que si Diane et Albert traversent le pont ensemble, cela leur prendra dix minutes.



**Combien de temps est nécessaire, au minimum, pour faire traverser tout le monde ?**

Source : *Énigmes Mathématiques Diaboliques*, de Sylvain Lhullier.