

La dame est dangereuse.

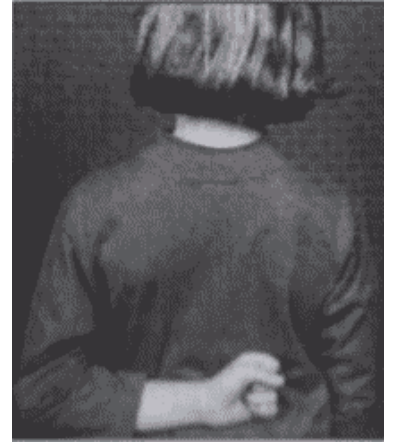
Elle arrive en dandinant.
Elle s'assoit sur le divan et
le démolit.

d D

d D



La **d**ame



di du do dé da

dé du di da do

un dé une dame

un domino Il donne.

Il a dormi une salade

un drap

un drame

Il dîne.

Il dévore.

Il a dormi.

Il a mordu.

Adeline dort dans le lit de sa
maman.

Duduche est un âne, il dîne
d'une salade et de radis.

Jade est l'amie de Mathilde,
elle lui a donné un livre sur les
chats.