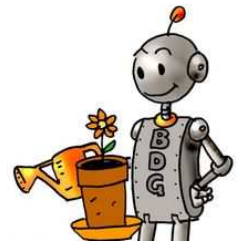


FICHE OBJECTIF



Partie N°1 : La planète Terre, l'environnement et l'action humaine

Chapitre 1 : La Terre, une planète active

A la fin de ce chapitre, je suis capable de :

- DECRIRE et EXPLIQUER** :
- Le fonctionnement d'un volcan (effusif et explosif)
 - Les différences entre une éruption effusive et une éruption explosive
 - Le fonctionnement d'un séisme
 - Les manifestations d'un séisme
 - Les conséquences d'un volcan et d'un séisme

DECRIRE ou UTILISER et SAVOIR ECRIRE les mots suivants : *épicentre, intensité, foyer, faille, chambre magmatique, sismogramme, ondes sismiques.*

LEGENDE :

La coupe d'un volcan

La coupe d'un tremblement de terre



COMPETENCES

DOMAINE 1 : Comprendre, s'exprimer en utilisant la langue française

- Connaître le vocabulaire pour construire sa pensée, argumenter et échanger
- Repérer des informations dans un texte
- Lire et exploiter des données présentées sous formes : dessins

DOMAINE 2 : Les méthodes et les outils pour apprendre

- Organiser son travail
- Pratiquer différents langages : schéma / croquis

DOMAINE 4 : Pratiquer des démarches scientifiques

- Proposer une ou des hypothèses pour résoudre un problème ou une question
- Communiquer sur ses démarches, ses résultats et ses choix, en argumentant