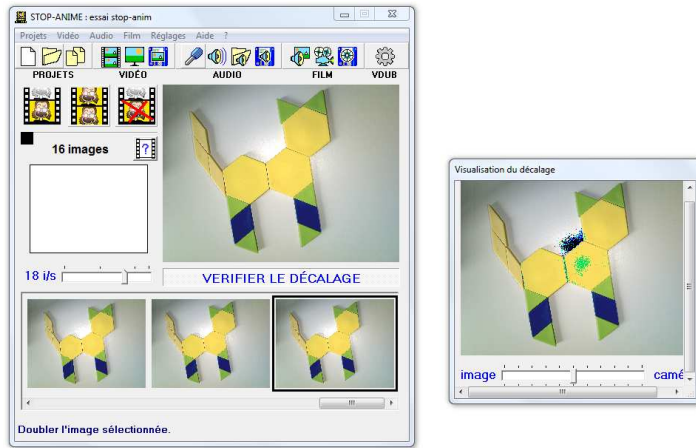
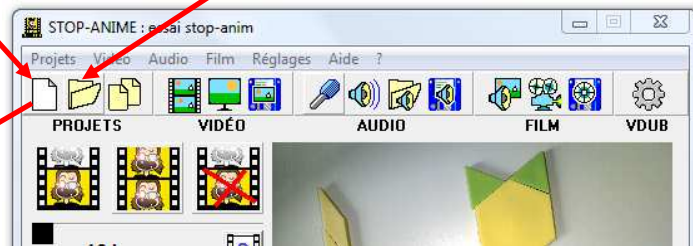


Effectuer les prises de vues avec Stop-Anime

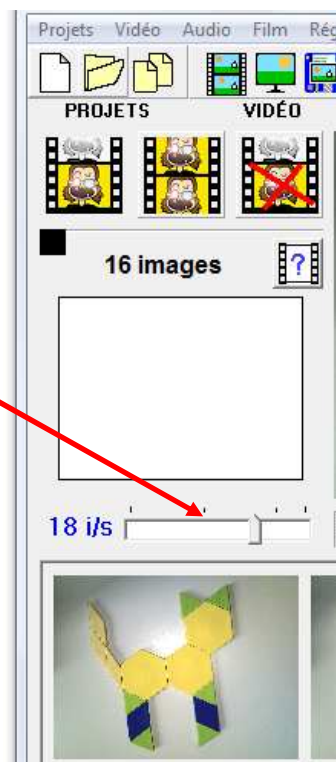


1. Démarrer un nouveau projet. Il s'enregistre automatiquement dans « C:\stopanime ». Il faut le nommer.

1-BIS. Ouvrir un projet précédemment créé.



2. Régler le nombre d'images par seconde pour l'aperçu : mini : 12im/sec , maxi 25im/sec.



Remarque :

Le nombre d'images par seconde va définir la durée et la fluidité du film. Plus le nombre d'image est élevé, plus le film sera fluide, mais plus sa réalisation sera longue.

12 images/sec : Il faudra 720 images pour une minute de film.

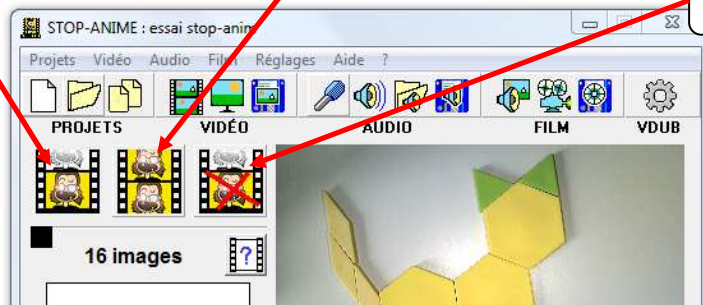
18 images/sec : 1080 images pour une minute de film.

24 images/sec : 1420 images pour une minute de film.

3. Ajouter une image.
Les images sont automatiquement enregistrées.

4. Dupliquer une image. Cela permet de doubler artificiellement le nombre de prises de vues afin d'avoir un film plus fluide et de réduire la durée du temps de prise de vue.

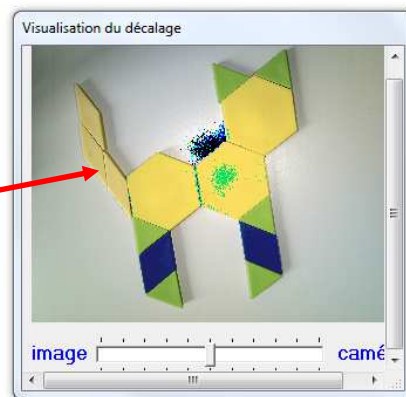
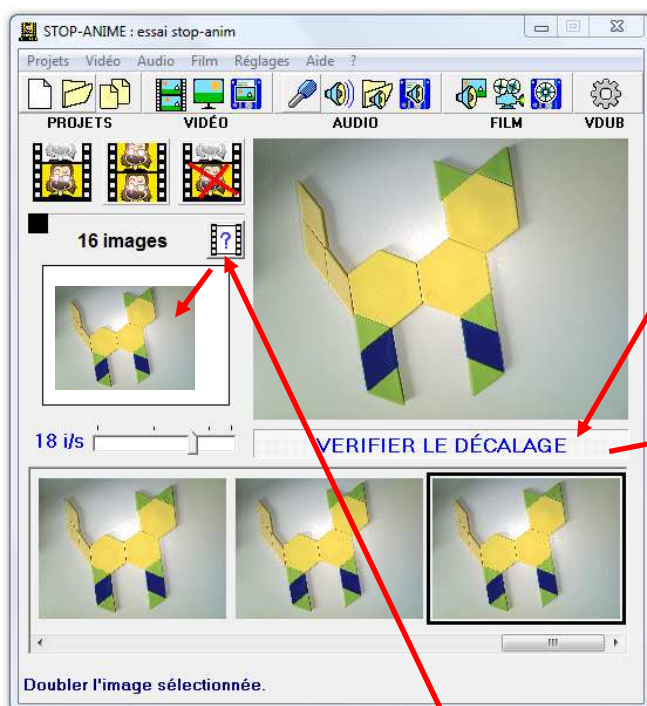
5. Supprimer l'image sélectionnée.



Remarque :

Toutes les manipulations sont automatiquement enregistrées.
Il n'y a pas de bouton de sauvegarde dans Stop-Anime.

6. Effet pelure d'oignon :
Vérifier le décalage entre deux images afin de créer un mouvement fluide.



7. Avoir un aperçu du film en miniature.